

Архангельск (8182)63-90-72  
 Астана (7172)727-132  
 Астрахань (8512)99-46-04  
 Барнаул (3852)73-04-60  
 Белгород (4722)40-23-64  
 Брянск (4832)59-03-52  
 Владивосток (423)249-28-31  
 Волгоград (844)278-03-48  
 Вологда (8172)26-41-59  
 Воронеж (473)204-51-73  
 Екатеринбург (343)384-55-89  
 Иваново (4932)77-34-06

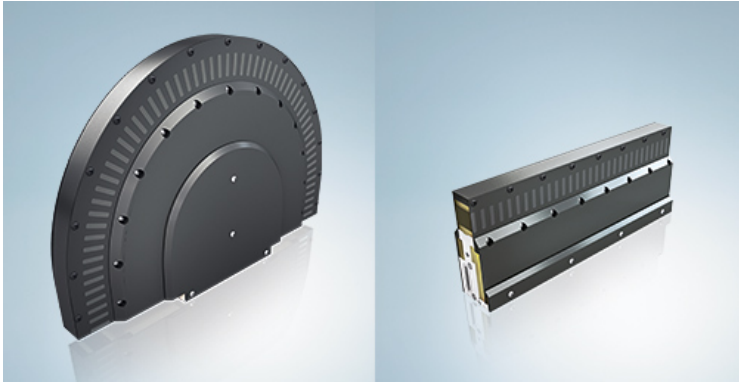
Ижевск (3412)26-03-58  
 Иркутск (395)279-98-46  
 Казань (843)206-01-48  
 Калининград (4012)72-03-81  
 Калуга (4842)92-23-67  
 Кемерово (3842)65-04-62  
 Киров (8332)68-02-04  
 Краснодар (861)203-40-90  
 Красноярск (391)204-63-61  
 Курск (4712)77-13-04  
 Липецк (4742)52-20-81  
 Киргизия (996)312-96-26-47

Магнитогорск (3519)55-03-13  
 Москва (495)268-04-70  
 Мурманск (8152)59-64-93  
 Набережные Челны (8552)20-53-41  
 Нижний Новгород (831)429-08-12  
 Новокузнецк (3843)20-46-81  
 Новосибирск (383)227-86-73  
 Омск (3812)21-46-40  
 Орел (4862)44-53-42  
 Оренбург (3532)37-68-04  
 Пенза (8412)22-31-16  
 Казахстан (772)734-952-31

Пермь (342)205-81-47  
 Ростов-на-Дону (863)308-18-15  
 Рязань (4912)46-61-64  
 Самара (846)206-03-16  
 Санкт-Петербург (812)309-46-40  
 Саратов (845)249-38-78  
 Севастополь (8692)22-31-93  
 Симферополь (3652)67-13-56  
 Смоленск (4812)29-41-54  
 Сочи (862)225-72-31  
 Ставрополь (8652)20-65-13  
 Таджикистан (992)427-82-92-69

Сургут (3462)77-98-35  
 Тверь (4822)63-31-35  
 Томск (3822)98-41-53  
 Тула (4872)74-02-29  
 Тюмень (3452)66-21-18  
 Ульяновск (8422)24-23-59  
 Уфа (347)229-48-12  
 Хабаровск (4212)92-98-04  
 Челябинск (351)202-03-61  
 Череповец (8202)49-02-64  
 Ярославль (4852)69-52-93

<https://beckhoff.nt-rt.ru/> || [bfc@nt-rt.ru](mailto:bfc@nt-rt.ru)



## AT20xx-0xxx-0002 | XTS Black Line motor modules

The motor modules of the new XTS Black Line supplement the existing product range by variants without holes in the upper profiles of the motor module. The motor modules in the XTS Black Line are intended for use with guide rails that are not screwed onto the modules.

Straight and curved motor modules can be combined with each other and also with standard modules as desired. The Black Line motor modules are easier to clean because there are no holes in the upper profile.

The XTS Black Line motor modules from Beckhoff are ideal for combination with the GFX Guidance System from Hepco. The smooth upper profiles of the motor modules without mounting holes enhance cleanability, and in conjunction with the black colouring, provide a harmonious overall appearance to the combined system.

Further information see: [here](#)

### Ordering information

### XTS Black Line: motor modules

#### AT2000-0250-0002

motor module, straight (top profile without drilling hole), 48 V DC/24 V DC, 250 mm x 39.1 mm x 96 mm (L x W x H), 2.0 kg

#### AT2001-0250-0002

motor module with feed, straight (top profile without drilling hole), 48 V DC/24 V DC, cable length 5 m, 250 mm x 39.1 mm x 96 mm (L x W x H), 3.1 kg

#### AT2001-0250-0004

motor module with feed, straight (top profile without drilling hole), 48 V DC/24 V DC, cable length 5 m, 250 mm x 39.1 mm x 96 mm (L x W x H), 3.1 kg, UL-listed

#### AT2020-0250-0002

motor module, 22.5° (positive curve, convex, radius constant, top profile without drilling hole), 48 V DC/24 V DC, 256.2 mm x 39.1 mm x 106.8 mm (L x W x H), 2.2 kg

#### AT2021-0250-0002

motor module, 22.5° (positive curve, convex, radius constant, top profile without drilling hole), 48 V DC/24 V DC, cable length 5 m, 256.2 mm x 39.1 mm x 106.8 mm (L x W x H), 3.3 kg

#### AT2025-0250-0002

motor module, -22.5° (negative curve, concave, radius constant, top profile without drilling hole),

48 V DC/24 V DC, 278.1 mm x 39.1 mm x 107.8 mm (L x W x H), 2.2 kg

**AT2026-0250-0002**

motor module with feed, -22.5°, WK (negative curve, concave, radius constant, top profile without drilling hole), 48 V DC/24 V DC, cable length 5 m, 278.1 mm x 39.1 mm x 107.8 mm (L x W x H), 3.3 kg

**AT2040-0250-0002**

motor module, 45° (positive curve, convex, radius constant, top profile without drilling hole), 48 V DC/24 V DC, 58.9 mm x 39.1 mm x 114.4 mm (L x W x H), 1.9 kg

**AT2041-0250-0002**

motor module with feed, 45° (positive curve, convex, radius constant, top profile without drilling hole), 48 V DC/24 V DC, cable length 5 m, 258.9 mm x 39.1 mm x 114.4 mm (L x W x H), 3.0 kg

**AT2041-0250-0004**

motor module with feed, 45° (positive curve, convex, radius constant, top profile without drilling hole), UL-listed, 48 V DC/24 V DC, cable length 5 m, 258.9 mm x 39.1 mm x 114.4 mm (L x W x H), 3.0 kg

**AT2050-0500-0002**

motor module, 180°, WK (clothoid, radius not constant, top profile without drilling hole), 48 V DC/24 V DC, 306.7 mm x 39.1 mm x 194.5 mm (L x W x H), 4.1 kg

Архангельск (8182)63-90-72  
Астана (7172)727-132  
Астрахань (8512)99-46-04  
Барнаул (3852)73-04-60  
Белгород (4722)40-23-64  
Брянск (4832)59-03-52  
Владивосток (423)249-28-31  
Волгоград (844)278-03-48  
Вологда (8172)26-41-59  
Воронеж (473)204-51-73  
Екатеринбург (343)384-55-89  
Иваново (4932)77-34-06

Ижевск (3412)26-03-58  
Иркутск (395)279-98-46  
Казань (843)206-01-48  
Калининград (4012)72-03-81  
Калуга (4842)92-23-67  
Кемерово (3842)65-04-62  
Киров (8332)68-02-04  
Краснодар (861)203-40-90  
Красноярск (391)204-63-61  
Курск (4712)77-13-04  
Липецк (4742)52-20-81  
Киргизия (996)312-96-26-47

Магнитогорск (3519)55-03-13  
Москва (495)268-04-70  
Мурманск (8152)59-64-93  
Набережные Челны (8552)20-53-41  
Нижний Новгород (831)429-08-12  
Новокузнецк (3843)20-46-81  
Новосибирск (383)227-86-73  
Омск (3812)21-46-40  
Орел (4862)44-53-42  
Оренбург (3532)37-68-04  
Пенза (8412)22-31-16  
Казахстан (772)734-952-31

Пермь (342)205-81-47  
Ростов-на-Дону (863)308-18-15  
Рязань (4912)46-61-64  
Самара (846)206-03-16  
Санкт-Петербург (812)309-46-40  
Саратов (845)249-38-78  
Севастополь (8692)22-31-93  
Симферополь (3652)67-13-56  
Смоленск (4812)29-41-54  
Сочи (862)225-72-31  
Ставрополь (8652)20-65-13  
Таджикистан (992)427-82-92-69

Сургут (3462)77-98-35  
Тверь (4822)63-31-35  
Томск (3822)98-41-53  
Тула (4872)74-02-29  
Тюмень (3452)66-21-18  
Ульяновск (8422)24-23-59  
Уфа (347)229-48-12  
Хабаровск (4212)92-98-04  
Челябинск (351)202-03-61  
Череповец (8202)49-02-64  
Ярославль (4852)69-52-93

<https://beckhoff.nt-rt.ru/> || [bfc@nt-rt.ru](mailto:bfc@nt-rt.ru)